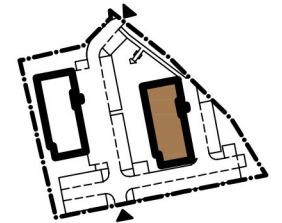


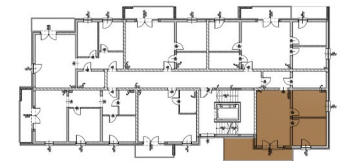
APARTAMENTY  
**PARK ZAGÓRSKI**



LOKALIZACJA:



RZUT V PIĘTRA:



LOKAL M32	POW.[M2]
1. PRZEDPOKÓJ	5,36
2. ŁAZIENKA	6,77
3. SALON+KUCHNIA+JADALNIA	22,69
4. POKÓJ 1	11,35
5. POKÓJ 2	10,92
<b>RAZEM</b>	<b>57,09</b>
6. BALKON	13,53

UWAGA:  
NINIEJSZA KARTA KATALOGOWA ZOSTAŁA OPRACOWANA NA PODSTAWIE PROJEKTU BUDOWLANEGO. NIESTANOWI ONA WIERNIEGO ODWZOROWANIA POWSTAŁEGO LOKALU MIESZKALNEGO. KARTY MAJĄ JEDYNIENIE SŁUżyć WSKAZANIU POŁOŻENIA PROJEKTOWANYCH POMIESZCZEŃ LOKALU WYRYSOWANYCH NA PODSTAWIE PROJEKTU BUDOWLANEGO. POWIERZCHNIE PODANO BEZ UWZGLĘDNIENIA WYKOŃCZENIA (TYNKU). W TOKU DALSZEGO PROJEKTOWANIA MOGĄ WYSTĄPIĆ NIEWIELKIE ZMIANY W STOSUNKU DO INFORMACJI ZAWARTYCH NA KARCIE KATALOGOWEJ. NINIEJSZA KARTA NIE STANOWI WIĄŻĄCEGO OPISU TECHNICZNEGO PREZENTOWANEGO LOKALU.  
PROJEKT CHRONIONY PRAWEM AUTORSKIM. NIE PRZEZNACZONY DO CELÓW WYKONAWCZYCH.

L - ŁODÓWKA  
Z - ZMYWARKA  
P - PRALKA  
G- GRZEJNIK DRABINKOWY

**B1**